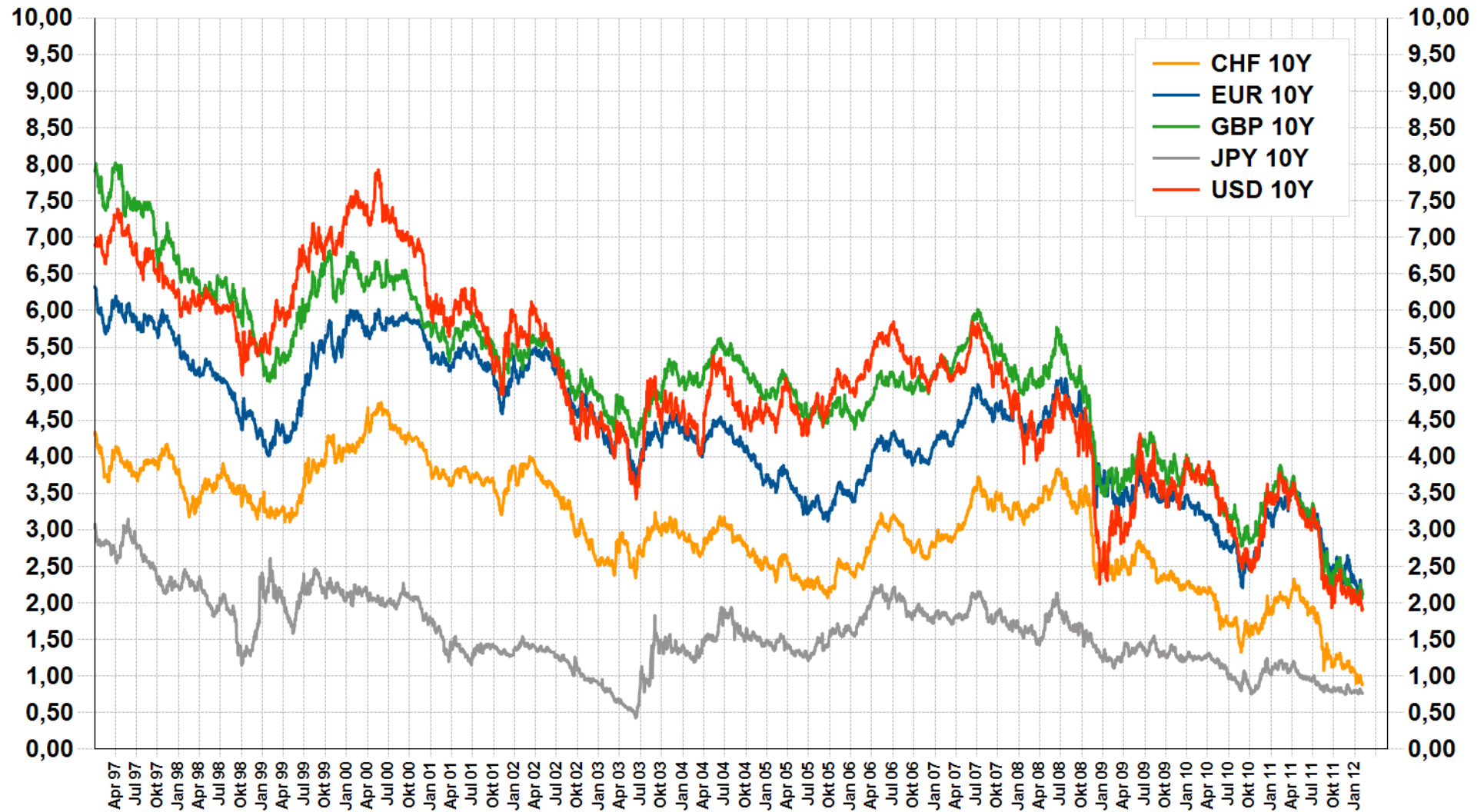


10Y Swapsätze global



Quelle: RLB OÖ, Donnerstag, 2. Februar 2012

Angaben über die Wertentwicklung beziehen sich auf die Vergangenheit und stellen daher keinen verlässlichen Indikator für die zukünftige Entwicklung dar. Währungsschwankungen bei Nicht-Euro-Veranlagungen können sich auf die Wertentwicklung ertrags erhöhend oder ertragsmindernd auswirken.