

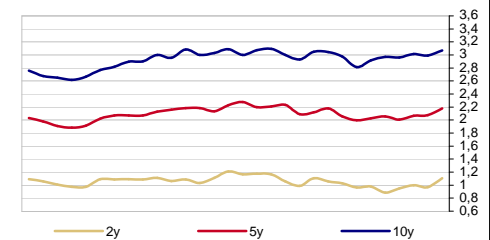
Morgenkommentar Rentenmärkte - Donnerstag 10. November 2011

Rentenmärkte Euroland

Der Bund Future konnte gestern mit einer kräftigen Aufwärtsbewegung ein neues All-Time-High erreichen. Mit der Eröffnung bei 137.08 wurde auch das Tagestief markiert und in weiterer Folge konnte der Markt ohne Gegenbewegung 224 Ticks bis auf 139.32 zulegen. Der Auslöser für diese Flucht in Qualität sind Sorgen, dass mit dem angekündigten Rücktritt von Ministerpräsident Berlusconi die Regierung in Italien keine notwendigen Maßnahmen zur Bekämpfung der Krise beschließen kann. Die Renditen von Italien sind um bis zu 100bp gestiegen und handeln deutlich über 7% und der BTP Future ist gestern zwischenzeitlich um mehr als 500 Ticks gefallen. Alle anderen Assetklassen sind natürlich in diesem Umfeld ebenfalls unter Druck gewesen und mussten Spreadausweitungen verbuchen.

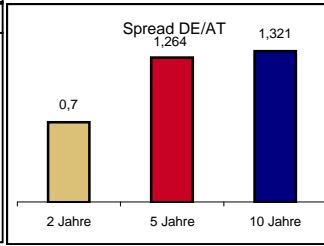
Trading Ideen

RAGB Yield last 30 trading days

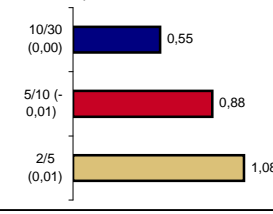


Neuemissionen

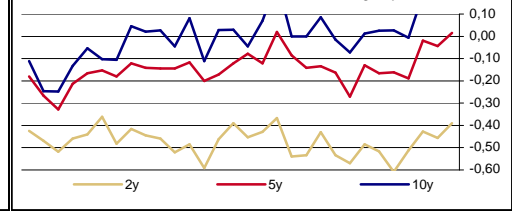
3.125% GDF Suez 21.1.2020, A1, 1Mrd Euro, Swap +85
 0.875% KfW 15.11.2013, AAA, 2Mrd Euro, Swap -50
 3.5% EFSF 4.2.2022, AAA, 3Mrd Euro, Swap +104
 4,125% EWE, A2, 500 Mio Euro, Swap+165
 3,875% Standard Chartered Bank, A2, A, 1,25 Mrd. Euro, Swap+188
 4,375% Svenska Handelsbanken, Aa2, AA-, 1,25 Mrd. Euro, Swap+170
 2,25% Hypo Noe Covered, Aaa, 500 Mio. Euro, Swap+61
 2.75% SAMPO Bank Covered AAA Aaa 1 Mrd Euro Swap+66



Kurvenspreads Österreich



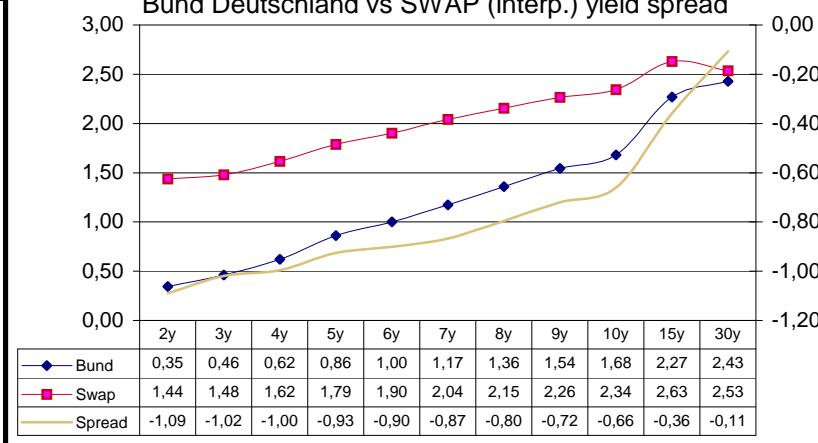
Jumbo / RAGB Yield last 30 trading days



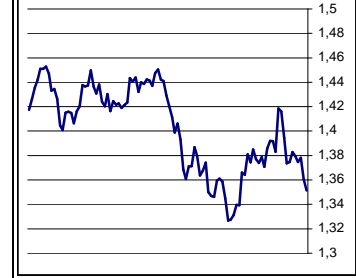
Marktstatistik

| Futures | Aktuell | Change | 09.11 | 08.11 | Tendenz | Trading Range |
|--|-----------|--------|-----------|-----------|---------|------------------|
| Bund | 139,34 | 0,53 | 138,81 | 138,03 | ⇒ | 138,00 - 140,00 |
| Bobl | 123,98 | 0,18 | 123,80 | 123,60 | ⇒ | 123,500 - 124,50 |
| Schatz | 110,08 | 0,04 | 110,04 | 109,96 | ⇒ | 109,60 - 110,30 |
| US 30y | 142 22/32 | - 1/32 | 142 23/32 | 140 24/32 | | EUR / USD 1,3513 |
| US 10y | 130 26/32 | - 1/32 | 130 26/32 | 130 2/32 | | EUR / CHF 1,2340 |
| 8:05 Österreich Deutschland Frankreich Holland Italien Spanien USA | | | | | | |
| 2 Jahre | 1,05 | 0,35 | 1,28 | 0,52 | 7,12 | 4,57 0,23 |
| 3 Jahre | 1,47 | 0,46 | 1,48 | 0,78 | 7,46 | 4,88 0,38 |
| 5 Jahre | 2,13 | 0,86 | 2,14 | 1,21 | 7,57 | 5,23 0,87 |
| 7 Jahre | 2,77 | 1,17 | 2,58 | 1,66 | 7,44 | 5,38 1,40 |
| 10 Jahre | 3,00 | 1,68 | 3,16 | 2,13 | 7,25 | 5,83 1,98 |
| 30 Jahre | 3,40 | 2,43 | 3,91 | 2,51 | 7,69 | 6,51 3,02 |

Bund Deutschland vs SWAP (interp.) yield spread



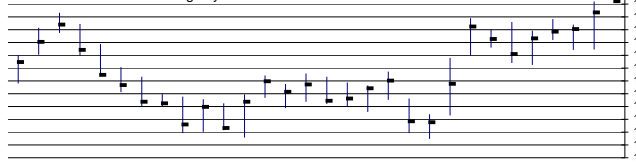
EUR/USD last 100 trading days



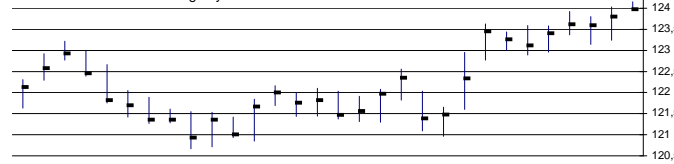
Commodities

| | |
|-----------|---------|
| CRB Index | 503,56 |
| Gold | 1758,90 |
| Silber | 33,63 |

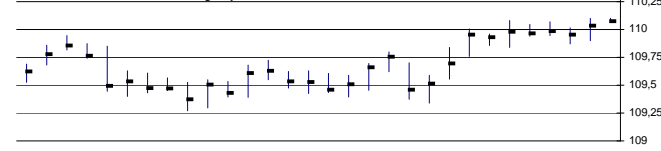
Bund Future - last 30 trading days



Bobl Future - last 30 trading days



Schatz Future - last 30 trading days



Dieses Dokument wurde von der Raiffeisenlandesbank Oberösterreich AG ausschließlich zu Informationszwecken erstellt. Die enthaltenen Angaben, Analysen und Prognosen basieren auf dem Wissenstand und der Markteinschätzung zum Zeitpunkt der Erstellung - vorbehaltlich von Änderungen und Ergänzungen. Die Raiffeisenlandesbank Oberösterreich AG übernimmt keine Haftung für die Richtigkeit, Aktualität und Vollständigkeit der Inhalte und für das Eintreten von Prognosen. Die Inhalte sind unverbindlich und stellen keine Empfehlung zum Kauf oder Verkauf dar. Da jede Anlageentscheidung der individuellen Abstimmung auf die persönlichen Verhältnisse (z.B. Risikobereitschaft) des Anlegers bedarf, ersetzt diese Information nicht die persönliche Beratung und Risikoaufklärung durch den Kundenbetreuer im Rahmen eines Beratungsgesprächs. Es wird ausdrücklich darauf hingewiesen, dass Finanzinstrumente und Veranlagungen mitunter erhebliche Risiken bergen. Angaben über die Wertentwicklung beziehen sich auf die Vergangenheit und stellen daher keinen verlässlichen Indikator für die zukünftige Entwicklung dar. Währungsschwankungen bei Nicht-Euro-Veranlagungen können sich auf die Wertentwicklung ertrags erhöhend oder ertragsmindernd auswirken. Aus der Veranlagung können sich steuerliche Verpflichtungen ergeben, die von den jeweiligen persönlichen Verhältnissen des Kunden abhängen und künftigen Änderungen unterworfen sein können. Diese Information kann daher nicht die individuelle Betreuung des Anlegers durch einen Steuerberater ersetzen. Bei Steuerländern beinhaltet die Steuerfreiheit in Österreich keine Steuerfreiheit im Wohnsitzstaat. Prospekte sowie allfällige Nachträge von Emissionen der Raiffeisenlandesbank Oberösterreich AG, welche auf Grund des KMG aufzulegen sind, liegen bei der Raiffeisenlandesbank Oberösterreich AG auf. Im Falle von anderen Emissionen liegt der Prospekt beim jeweiligen Emittenten auf. Ausführliche Risikohinweise und Haftungsausschluss unter www.boerse-live.at/Disclaimer; Offenlegung gemäß § 48 f Börsengesetz unter www.boerse-live.at/Offenlegung. Ersteller: Markus Palmi